

MICR - Musée International de la Croix-Rouge et du Croissant Rouge, Genève

Le Musée International de la Croix-Rouge et du Croissant Rouge (MICR) se trouve dans le "quartier international" - quartier genevois des organisations internationales. Le bâtiment est construit en 1986 d'après les plans de deux architectes genevois, Georges-J. Haefeli et Pierre Zoelly.

En 2010, le directeur, Roger Mayou, initie une transformation complète du musée, qui se termine en 2013. Le mobilier, dessiné pour l'occasion par l'atelier Oi, reçoit le prix Lignum, les récompensant pour la haute qualité de leur travail.

Dix ans plus tard, le rez-de-chaussée n'est plus adapté aux besoins du musée. La scénographie et la muséologie s'étant développés, ils occupent désormais un espace trop conséquent dans le musée. Sous la direction du nouveau directeur, Pascal Hufschmid, le MICR organise un concours sur invitation dans le but de réaménager le rez-de-chaussée.

Notre projet, élaboré avec Denkstatt, remporte le concours en 2023.

Le jury est principalement séduit par les trois points forts du concept. La réouverture de l'espace et l'agrandissement des fenêtres, la réorganisation des accès et notre engagement en faveur du réemploi des matériaux de grande qualité présents sur site.

La première phase du projet, en partenariat avec Denkstatt, consiste en l'organisation de workshops nous permettant d'adapter le projet en fonction des attentes et des

besoins de tous.les acteur.trices du musée comme par exemple les employés du musée, l'équipe chargée des visites guidées ou encore l'équipe technique.

La réalisation du projet dure une année. Année durant laquelle nous veillons à ce que le musée puisse garder ses expositions ouvertes au public. Pour cela, le chantier est scindé en deux parties, dont l'une reste active pendant que l'autre subit des transformations. Durant la rénovation, une exposition est créée et permet aux visiteurs de se renseigner sur le projet en cours.

Notre collaboration avec le bureau d'architecture genevois Apropa est importante à souligner. Leur connaissances du réseau d'entreprises locales a été d'une grande valeur pour ce projet, où le réemploi tient une place centrale.



1



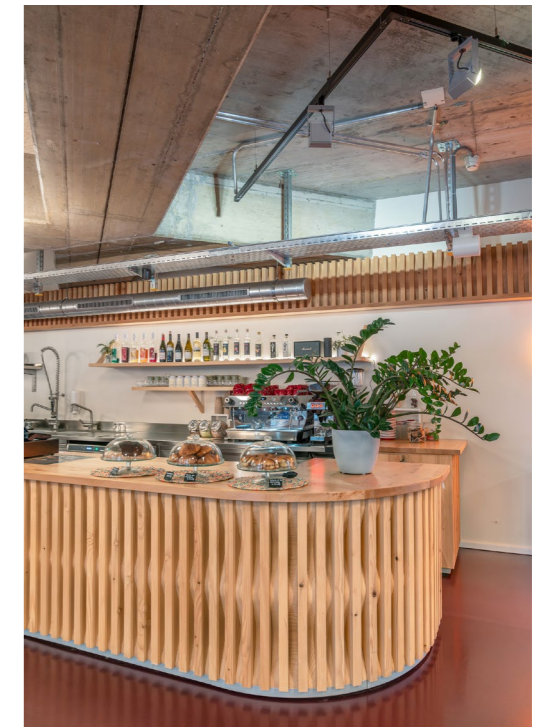
2



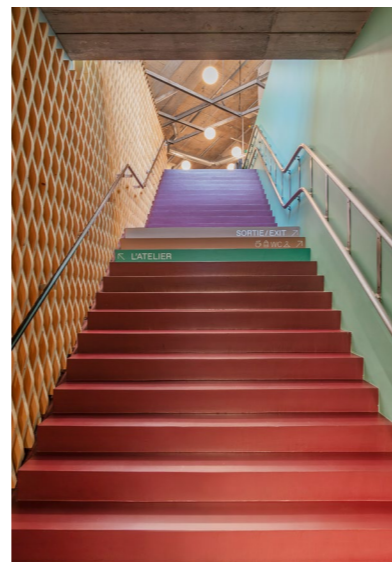
4



5



3



6



7

1. Arrivée dans l'atrium du musée via le couloir d'accès extérieur.
2. L'atrium du musée et la terrasse du café.
3. Le comptoir du bar, réemploi du mur de l'ancienne salle de conférence.
4. Vue du magasin depuis le café, les éléments sont déplaçables pour permettre un d'ouvrir facilement l'espace.
5. Billetterie. L'ancienne billetterie a été améliorée et déplacée.
6. Les escaliers menant de l'étage d'exposition à l'atelier.
7. Atelier, espace polyvalent. La construction métallique datant de la construction du musée a été révélée.

Désignation. interne	740 MICR
Programme:	Réorganisation du rez-de-chaussée
Durée:	2022 - 2024
Emplacement:	Av. de la Paix 17, 1202 Genève
Maître d'ouvrage:	MICR
Architecture:	Concours: Isabelle Rossi, Achille Pidoux, Eric Honegger en collaboration avec Bernard Pahud & authos Concept: Margot Nossek, Tina Ekener, Zoé Pahud, Noémie bretz, en collaboration avec le bureau d'architecture d'intérieure apropa: Manon Portera & Valentine Maeder Workshop: organiser en collaboration avec Denkstatt: Jan Nemeth & Samuele Tirendi
Coût:	650'000.- CHF incluant les honoraires.



1



2



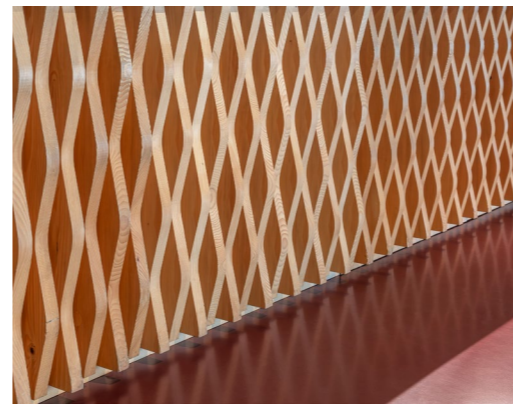
3



4



5



6



7



8

1. Billetterie, la partie avant, existante, a été adaptée à la nouvelle disposition des lieux. La partie arrière, quant à elle, est neuve, elle a été construite pour atténuer le bruit et donner aux employés plus d'espace de rangement.
2. Meuble pour le retour des audioguides. Réemploi de l'ancien mur de la salle de conférence.
3. L'espace devant le guichet a été libéré et des gradins y ont été installés. Ils servent d'espace d'attente pour les groupes.
4. Réemploi de lampes.
5. Réemploi de casiers qui définissent aussi l'espace poussette.
6. Vue en détail des éléments en bois réalisés par l'Atelier Oi en 2013 et que nous avons conservés et adaptés.
7. Hall d'entrée. Les meubles sont mobiles, pour donner à l'espace un maximum de flexibilité et créer de la place pour les groupes.
8. Salle de conférence.